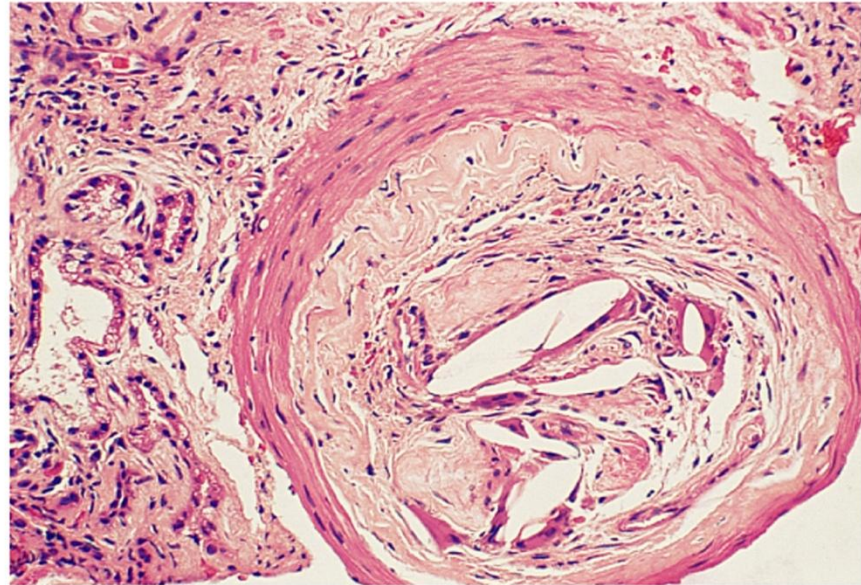

NEFROPATIE VESCOLARI

- Ipertensione: benigna, maligna, stenosi dell'arteria renale
- Vasculiti
- Microangiopatie trombotiche
- Infarto
- Ateromatosi



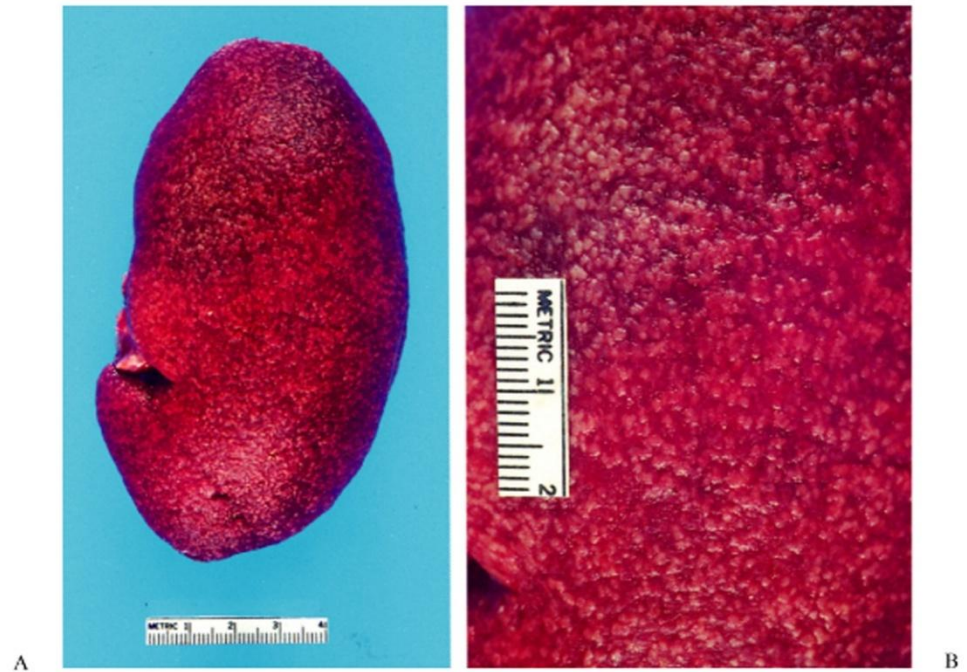
Rubin, Patologia

Copyright 2006 Casa Editrice Ambrosiana

Embolo ateromasico in arteria arciforme

Malattie vascolari

- Collasso del floccolo
=>fibrosi => rene grinzoso
arteriosclerotico
- Alterazioni vasali

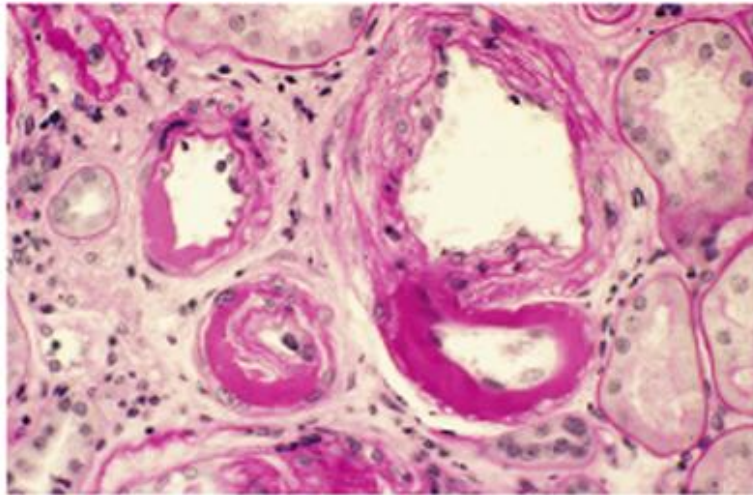


Rubin, Patologia

Copyright 2006 Casa Editrice Ambrosiana

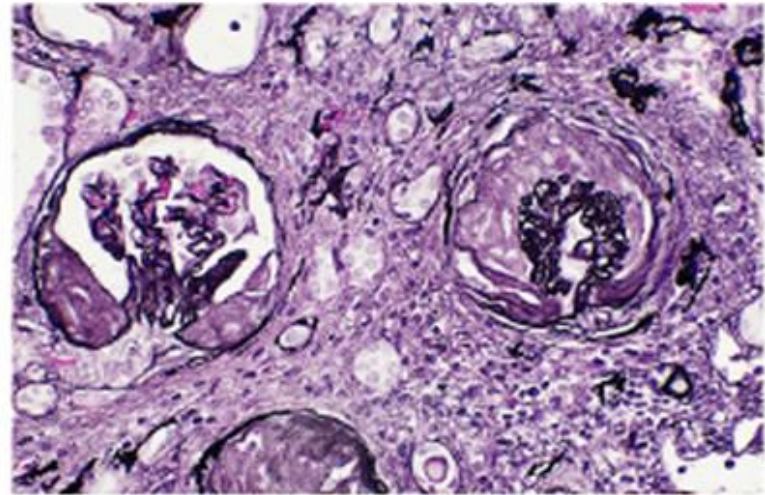
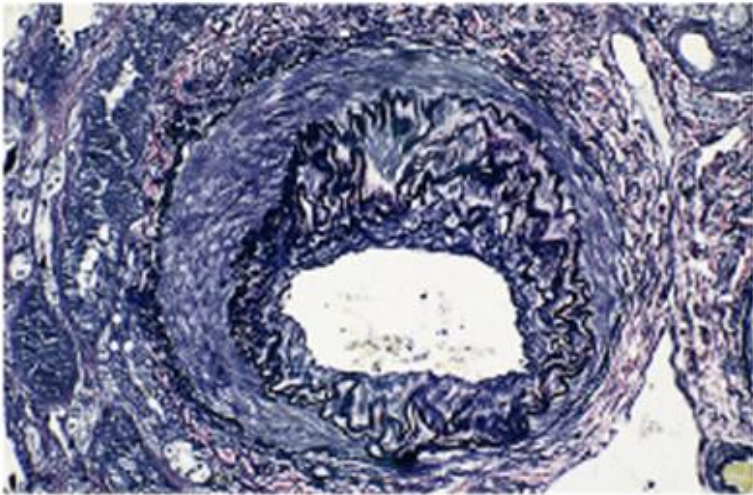
Rene di dimensioni ridotte e granularità fine

Nefrangiosclerosi benigna

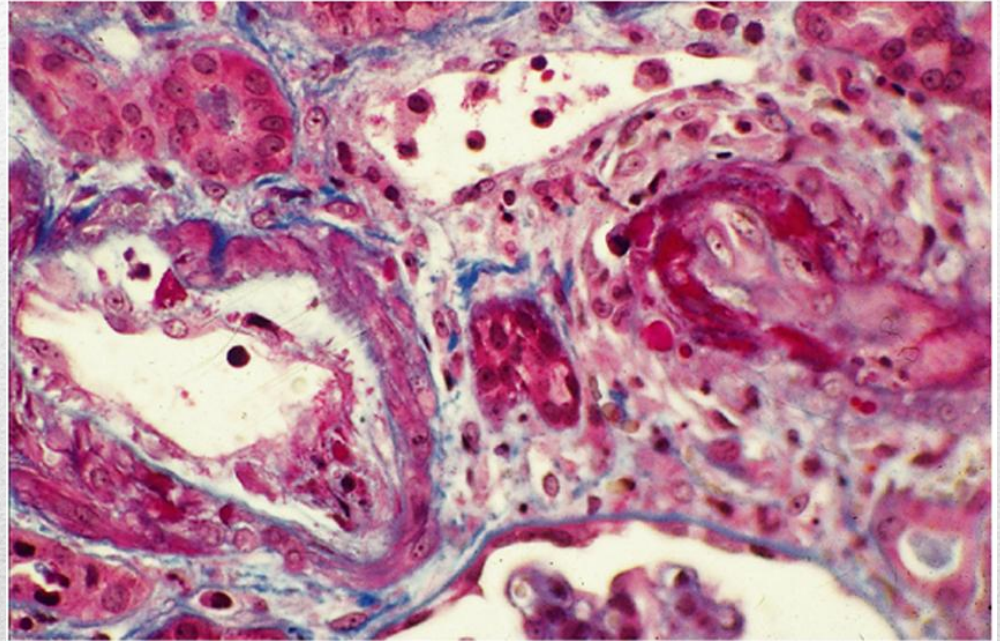


Nefrosclerosi ipertensiva:

- Sclerosi ialina delle arteriole
- Ispessimento intimale
- Sclerosi glomerulare

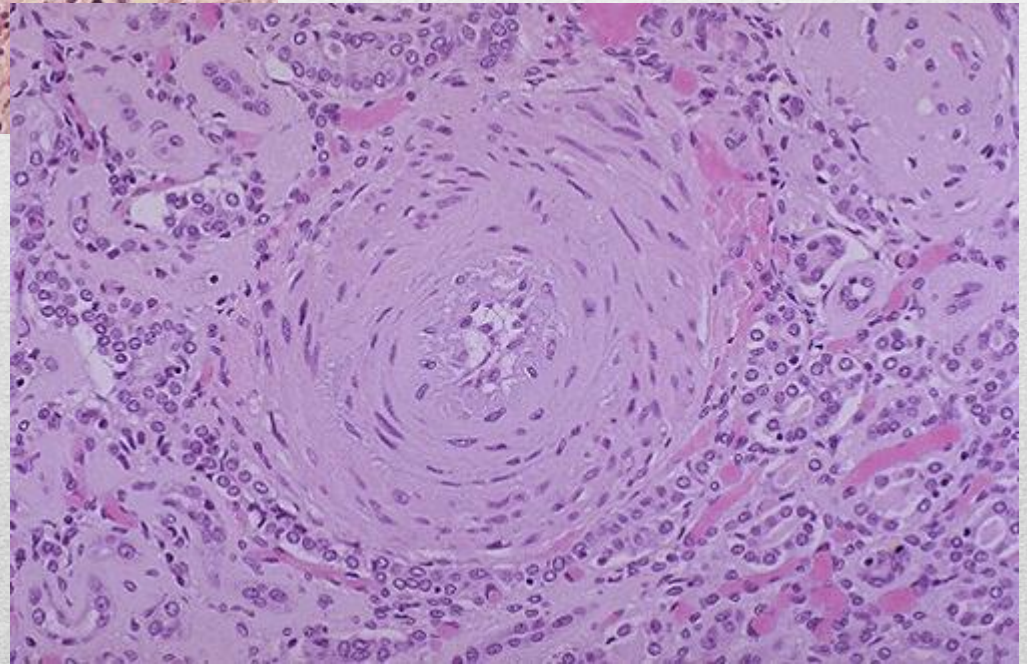
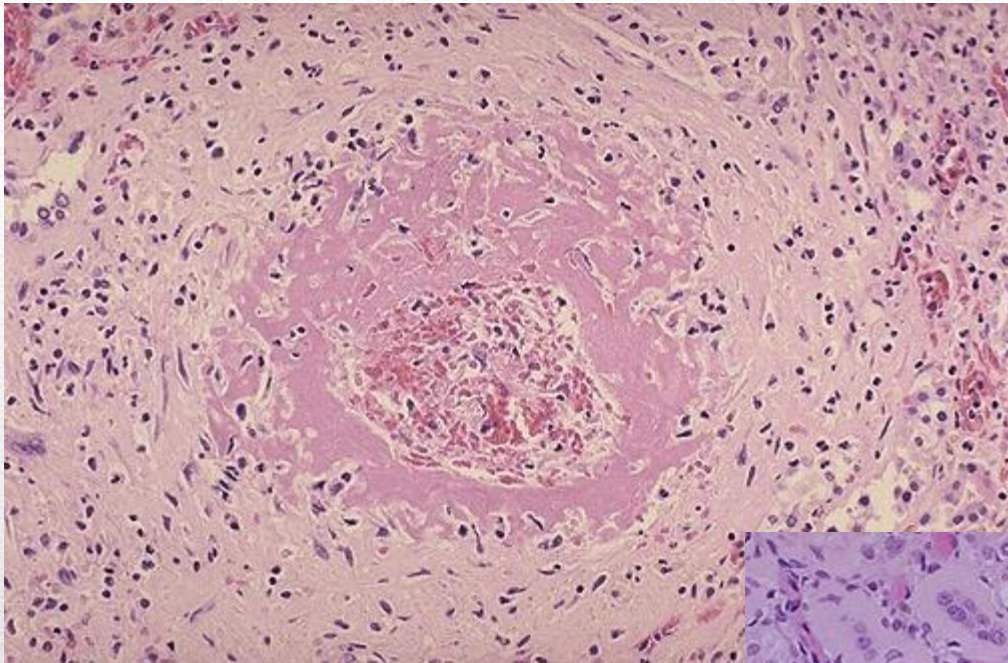


- Ipertensione maligna
- Scarse alterazioni macro
- Necrosi fibrinoide dell'a. afferente

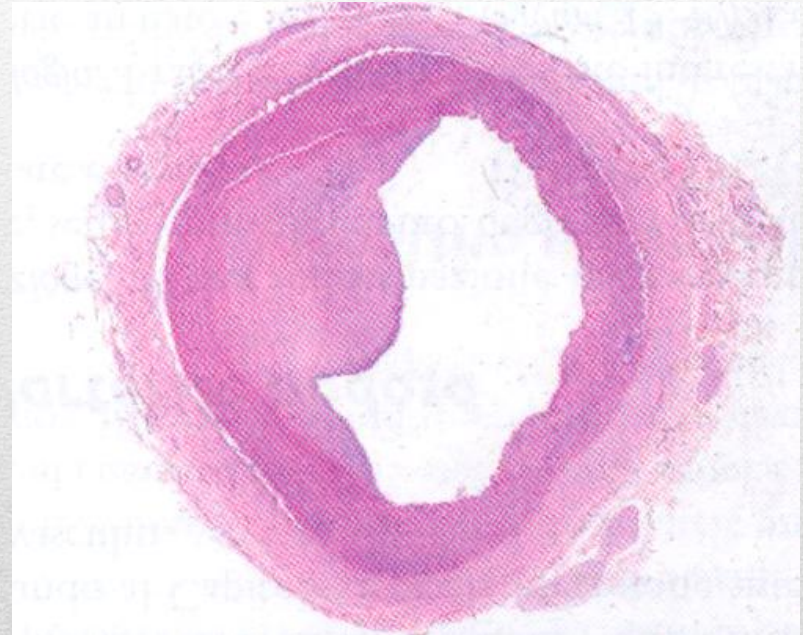


Necrosi fibrinoide (in rosso) dell'arteriola

Nefrangiosclerosi maligna



- Cause congenite (iperplasia fibro-muscolare) e acquisite (aterosclerosi)



Stenosi dell'a. renale

- Trombosi, anemia emolitica, trombocitopenia
- Forme cliniche:
 - Sindrome uremico-emolitica
 - Porpora trombotica trombocitopenica
 - CID (necrosi corticale bilaterale)

Microangiopatia trombotica

Tabella 16.9 - Cause di microangiopatia trombotica

Infezioni

Escherichia coli

Shigella spp.

Pseudomonas spp.

Farmaci

Mitomicina

Cisplatino

Ciclosporina

Tacrolimus

Malattie autoimmuni

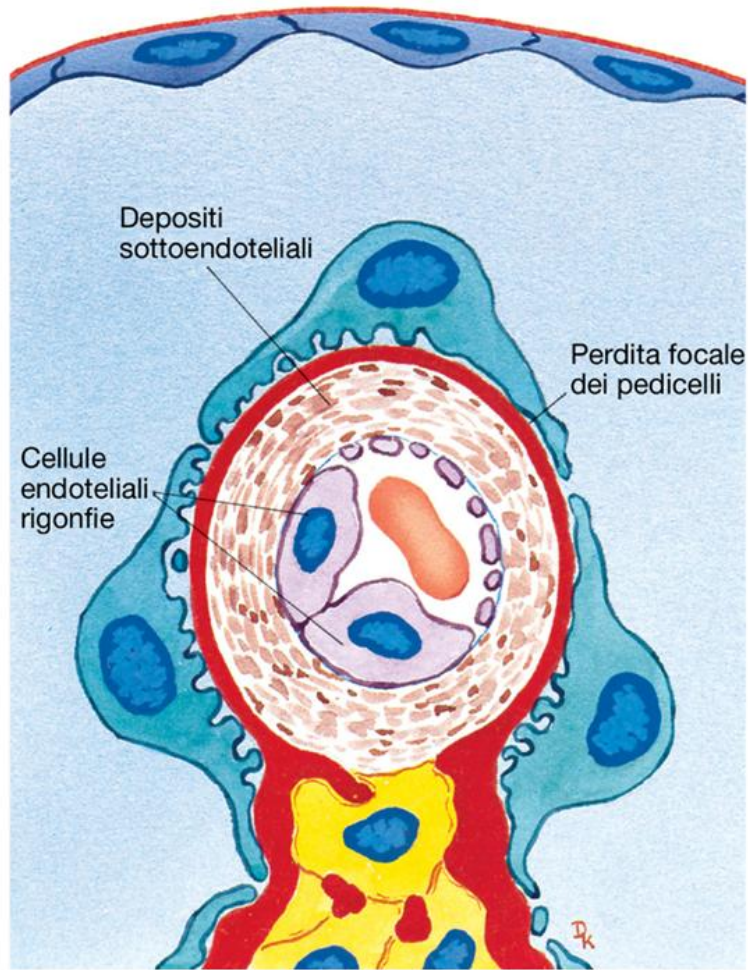
Sclerosi sistemica (scleroderma)

Lupus eritematoso sistemico

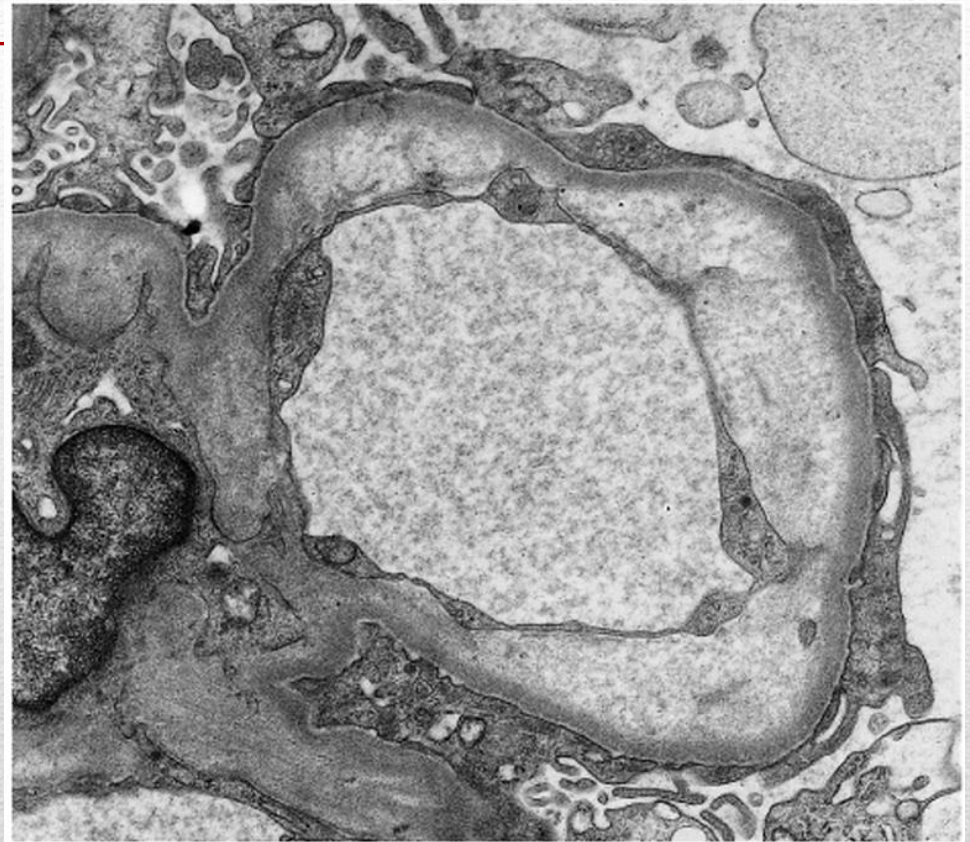
Sindrome da anticorpi anti fosfolipidi

Ipertensione maligna

Gravidanza e complicanze postpartum

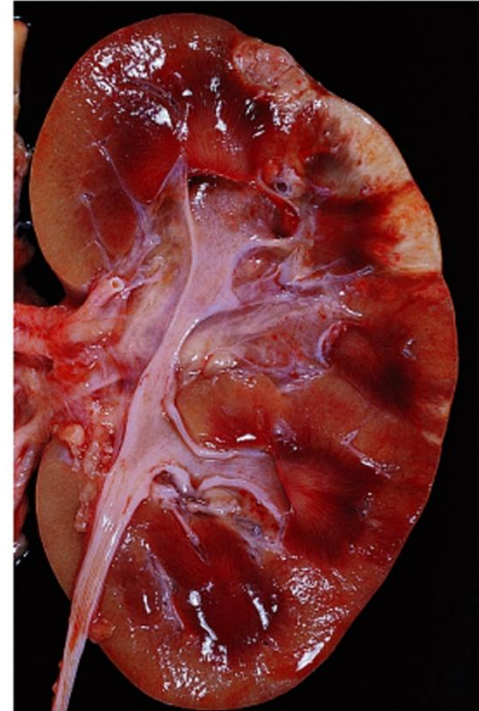


Sindrome emolitico-uremica
 -deposito di materiale denso sottoendoteliale
 -rigonfiamento cc. endoteliali



Microangiopatia trombotica
 -materiale lucente sottoendoteliale
 -restringimento del lume capillare

- Estensione
- Aspetti
 - Embolica
 - Raramente trombotica
- Rene grinzoso da infarti



Rubin, Patologia

Copyright 2006 Casa Editrice Ambrosiana

Infarto



Infarto



Rubin, Patologia

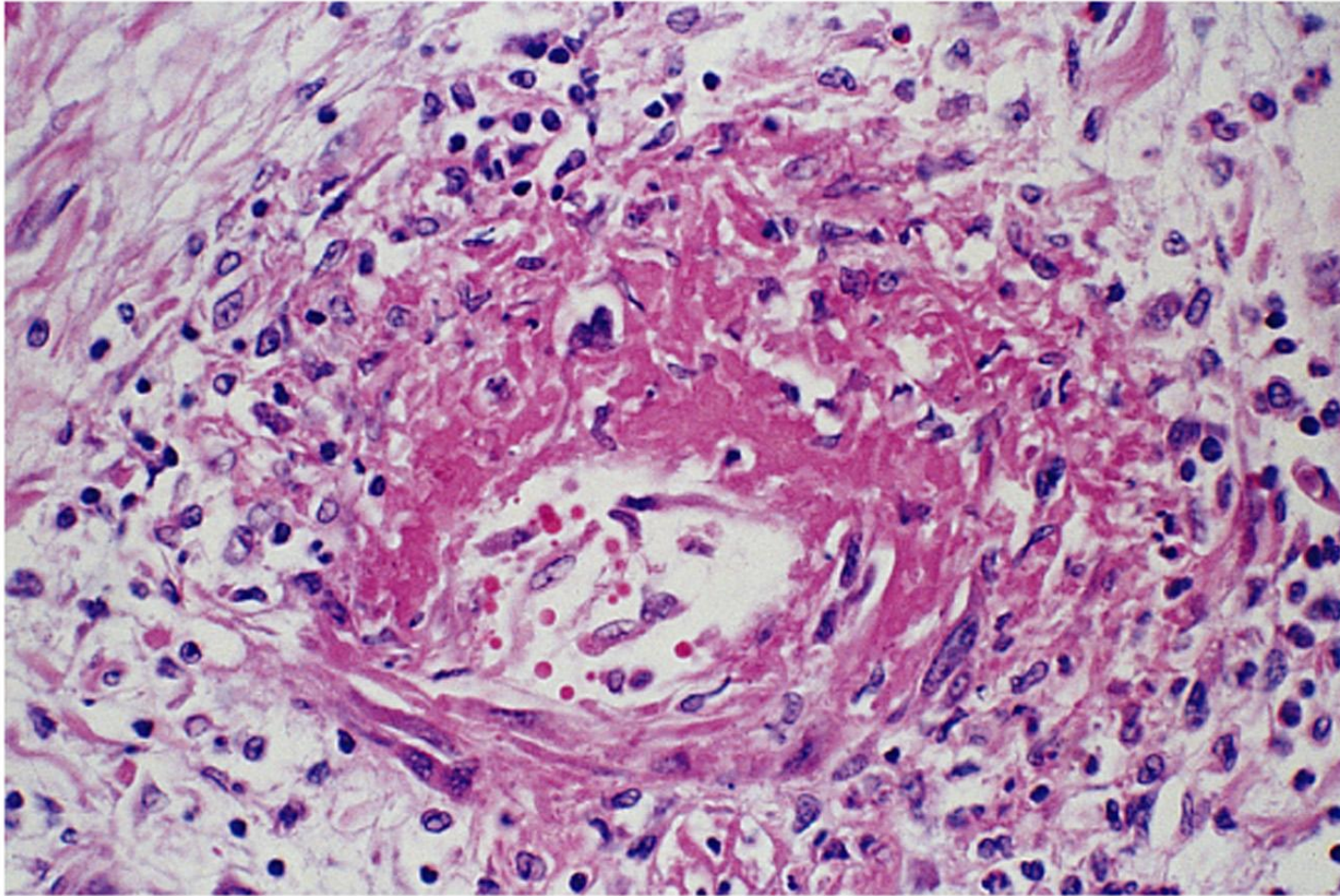
Copyright 2006 Casa Editrice Ambrosiana

Necrosi corticale

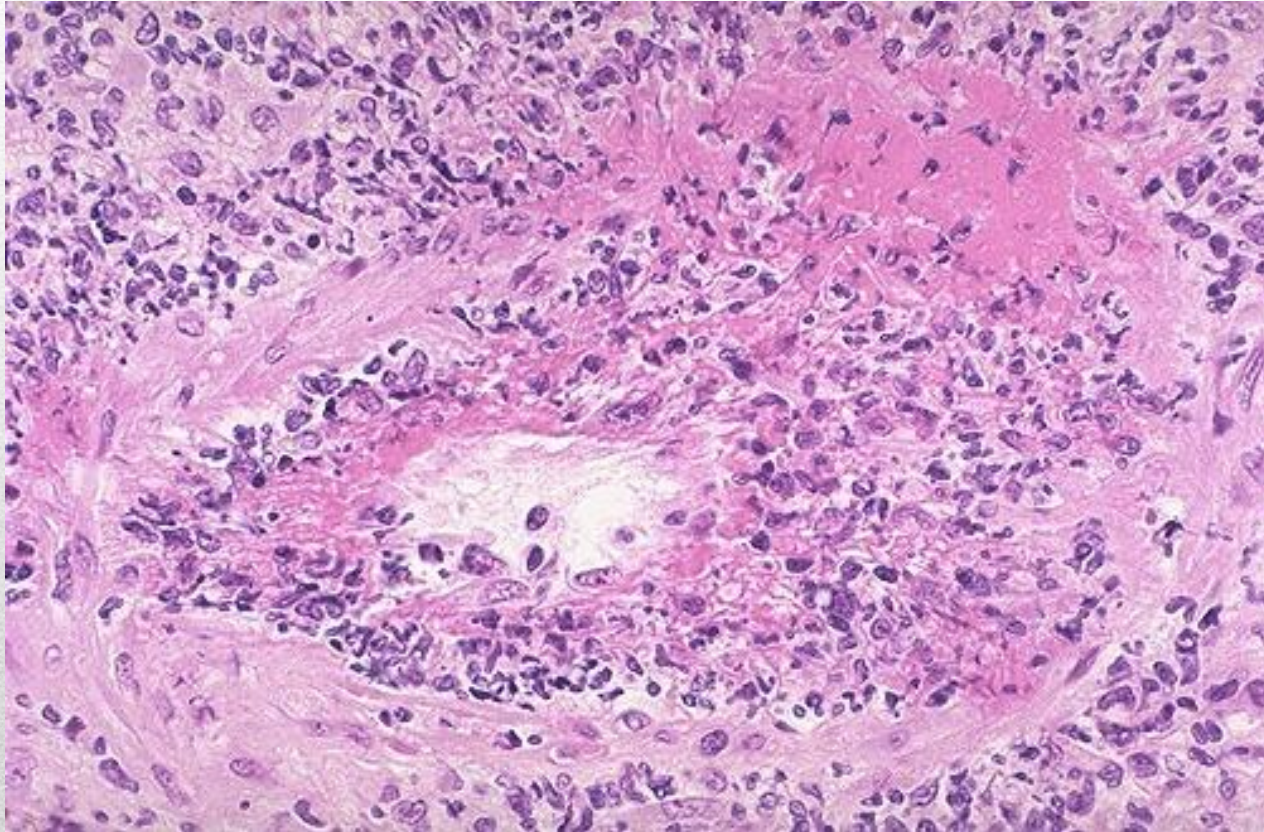
Tabella 16.8 - Tipi di vasculite che interessano i reni

Tipo di vasculite	Principali bersagli vascolari nel rene	Principali manifestazioni renali
Vasculite dei piccoli vasi		
<i>Vasculite da immunocomplessi</i>		
Porpora di Henoch-Schönlein	Glomeruli	Nefrite
Vasculite crioglobulinemica	Glomeruli	Nefrite
<i>Vasculite da anticorpi anti-GBM</i>		
Sindrome di Goodpasture	Glomeruli	Nefrite
<i>Vasculite da ANCA</i>		
Granulomatosi di Wegener	Glomeruli, arteriole, arterie interlobulari	Nefrite
Poliangioite microscopica	Glomeruli, arteriole, arterie interlobulari	Nefrite
Sindrome di Churg-Strauss	Glomeruli, arteriole, arterie interlobulari	Nefrite
Vasculite dei vasi di medio calibro		
Panarterite nodosa	Arterie interlobari e arciformi	Infarti ed emorragia
Malattia di Kawasaki	Arterie interlobari e arciformi	Infarti ed emorragia
Vasculite dei vasi di grosso calibro		
Arterite giganto-cellulare	Arteria renale principale	Ipertensione renovascolare
Arterite di Takayasu	Arteria renale principale	Ipertensione renovascolare

ANCA, anticorpi citoplasmatici anti neutrofili; GBM, membrana basale glomerulare.



Arterite necrotizzante da ANCA
Arteria interlobulare



Vasculite da ANCA